



Polígono Industrial ATUSA-Agurain 01200 Salvatierra (ALAVA) ESPAÑA  
Tel.: (+351) 22 9410583  
Fax: (+351) 22 9410644  
[E-mail: vendas@porfite.pt](mailto:vendas@porfite.pt)



## FILTRO EM "Y"

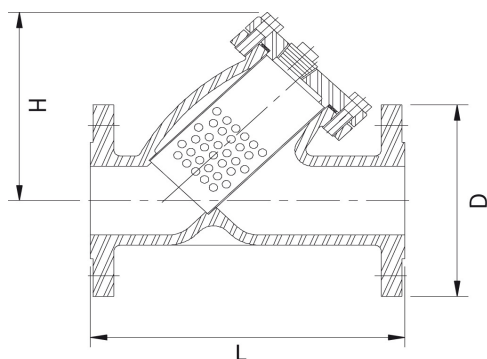
**Ref. 510**

### COMPONENTES:

Cuerpo:	Fundição Ferro GG25 (EN-GJL-250)
Tampa:	Fundição Ferro GG25 (EN-GJL-250)
Filtro:	Acero Inoxidable AISI 304
Junta:	Grafite
Tampão:	Fundição

### CARACTERISTICAS TECNICAS:

Pressão de trabalho: PN 16
Temperatura máxima de trabalho: 200° C
Dimensão das flanges conforme DIN 2501 (EN 1092-2 PN 16)
Distância entre flanges DIN 3202-1 Serie F1 (EN 558-1 Serie 1)
Protecção interna e externa de resina Epoxy azul, aplicada electrostaticamente.



DN	D	L	H	nº orifícios x d	Filtro Diam.Orifícios	Peso aprox. Kg
40	150	200	115	4 x 19	1,5	7,2
50	165	230	170	4 x 19	1,5	11,5
65	185	290	205	4 x 19	1,5	16,5
80	200	310	210	8 x 19	1,5	18,9
100	220	350	235	8 x 19	3	24,7
125	250	400	270	8 x 19	3	36,1
150	285	480	310	8 x 23	3	50,2
200	340	600	390	12 x 23	3	88,8
250	405	730	430	12 x 28	3	135,5
300	460	850	500	12 x 28	3	206,5

Com o objectivo de assegurar a estanquicidade dos produtos, todos são submetidas as seguintes provas de pressão:

**Corpo: 24 bar**

**Fecho: 18 bar**

Devido ao constante desenvolvimento dos nossos produtos, os dados fornecidos podem ser alterados sem aviso prévio.